

SAVONLINNAN
TAIDELUKIO



FOTOA JA SYNTEESIÄ



FOTOA JA SYNTEESIÄ

Diaesitys esittelee Savonlinnan Taidelukion 1. ja 2. vuoden opiskelijoiden taiteellisia tuotoksia, jotka syntyivät kuvataidetta ja biologiaa yhdistelevällä projektiviikon opintokokonaisuudella. Keskeisenä tapahtumana taiteellisen työn sisällön muodostumiselle vaikutti vierailupäivä Punkaharjulle Metsämuseo Lustoon ja Punkaharjun tutkimusmetsään.

Taiteilijat

Helmi Brisk
Sofia Forss
Noel Holopainen
Laura-Liisa Kaiv
Aino Karhu
Sofia Kaulio
Miro Koskinen

Nelli Kupiainen
Aarne Lipponen
Lisa Lytvynenko
Johanna Malaska
Siiri-Lotta Parkkonen
Julia Räsänen
Kristiina Räsänen

FOTOA JA SYNTEESIÄ

Projektiviikon kulku

Viikon aluksi opiskelijat tarkastelivat keväistä luontoa Savonlinnan Sulosaassa taidetehtävien parissa. Seuraavassa vaiheessa tutustuttiin siihen, miten erilaiset kaupungissa vallitsevat liikennemuodot vaikuttavat ihmisen kokemukseen ympäristöstään ja kuinka erilaiset liikennejärjestelyt muokkaavat myös kaupunkiluontoa.

Punkaharjulla vietetty aika perehdytti osallistujat Suomen metsien merkityksiin erilaisista näkökulmista tarkasteltuna. Tutkimuspuistoon jalkautuminen tuotti kokemuksia ja havaintoja maastosta, jota täydensi ajankohtainen tutkimustieto metsistä ja metsäntutkimuksen tehtävistä. Punkaharjupäivä päätettiin Lustossa taidetyöpajaan, jonka tuotokset syntyivät luonnonmateriaaleista.

Punkaharjulla vierailua seurasi alkuviikon kokemusten pohtiminen ja saattaminen taiteellisen työskentelyn prosesseiksi Taide-
lukion tiloissa. Taiteelliset tuotokset muotoutuivat ilmentämään synteesiä projektiviikon kokemuksista kuvataiteen keinoin.

FOTOA JA SYNTEESIÄ

Projektiviikon yhteistyötahot

Metsämuseo Lusto, museopedagogi Elli Hämynen

Luonnonvarakeskus, erikoistutkija Petteri Vanninen

Savonlinnan kaupunki, tekniikan alan diplomityöntekijä Väinö Jalkanen

Kuvataideopetus

Savonlinnan Taidelukio, kuvataiteen opettaja Janne Pesonen









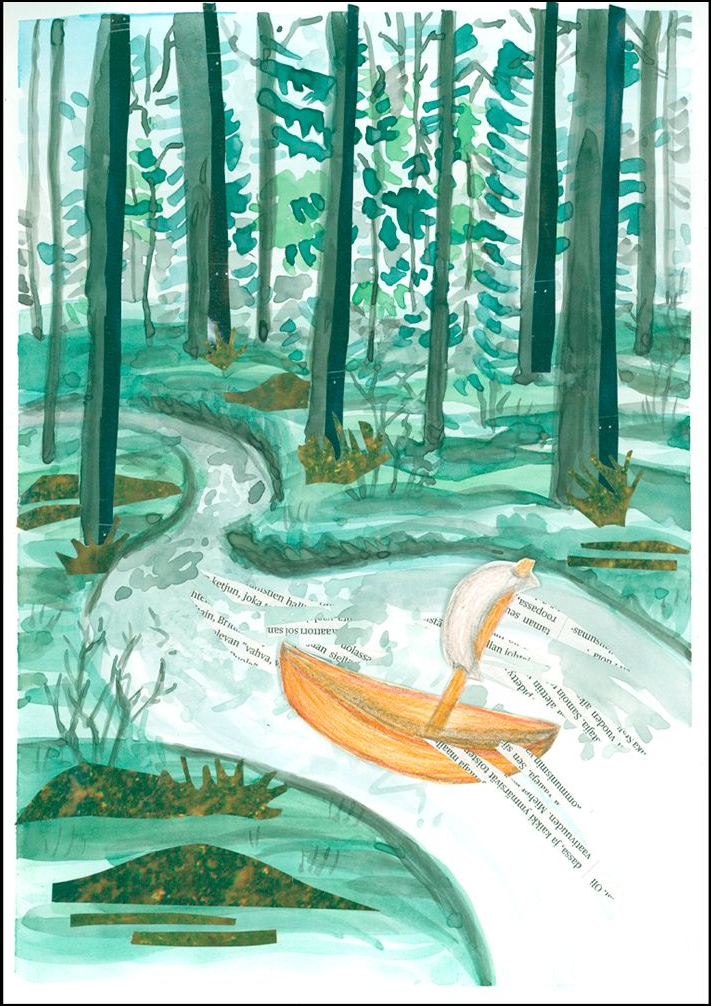






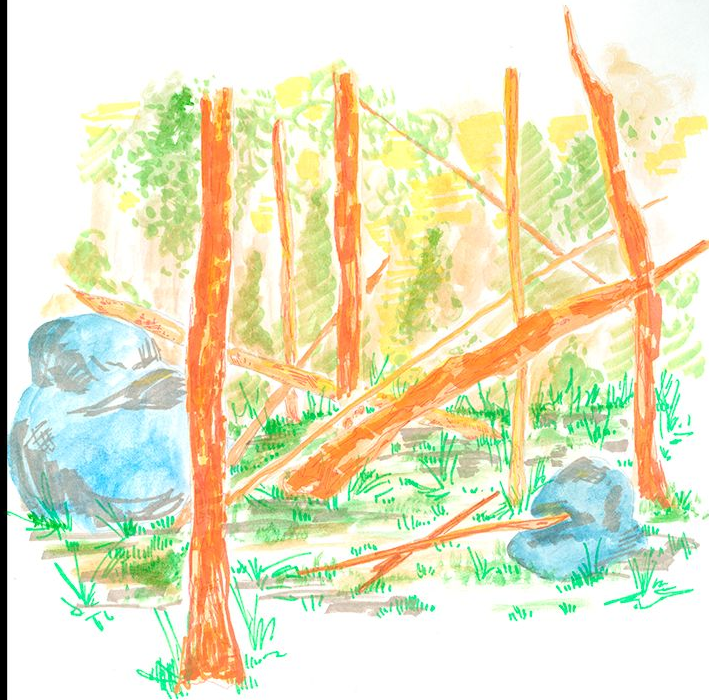






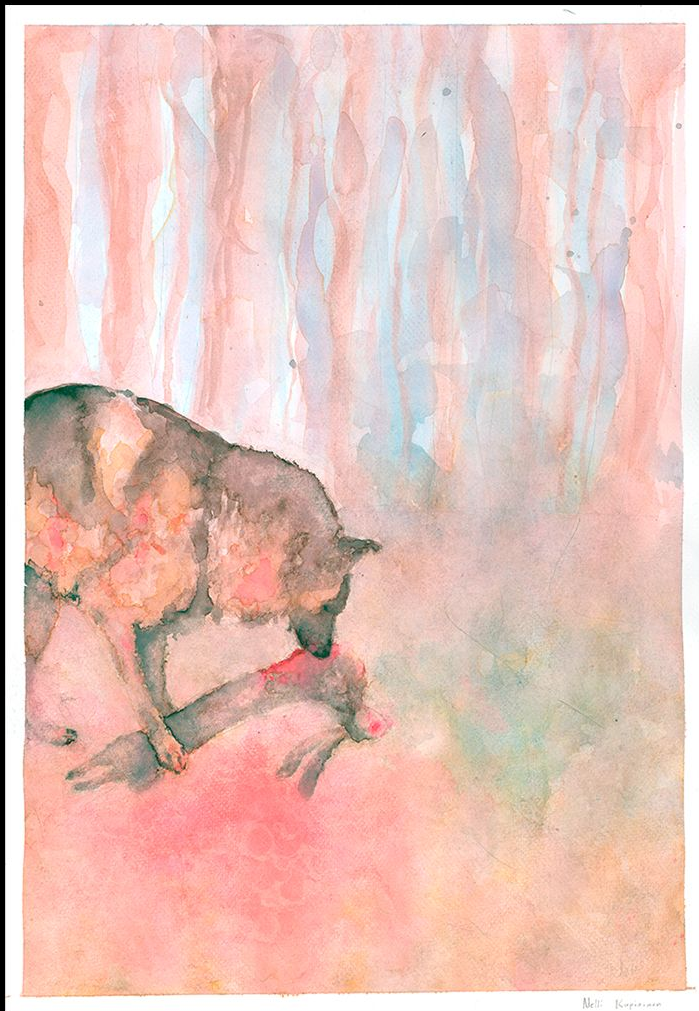


KOSKENATTOMAKSI JÄTETTY METSÄ



KR









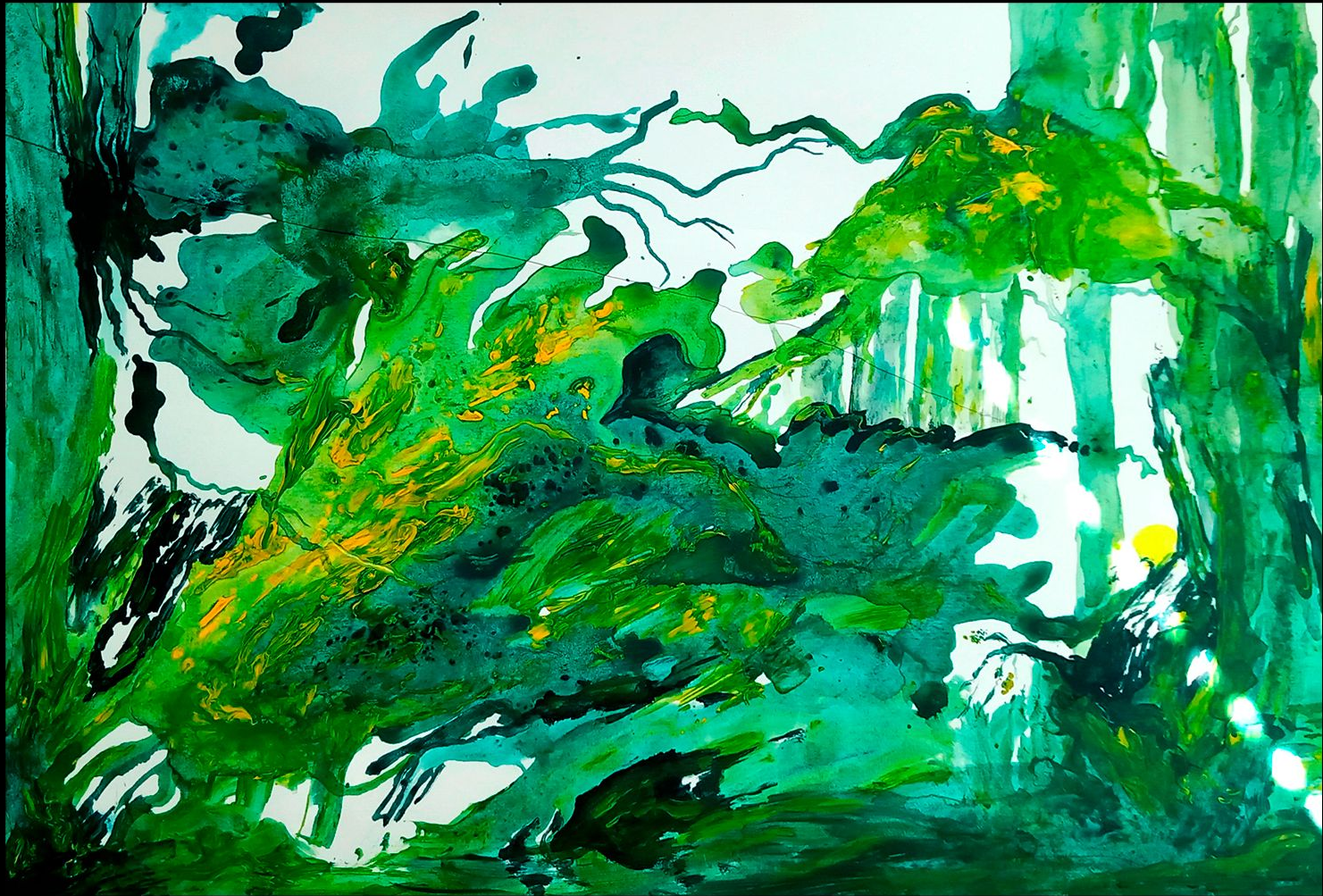


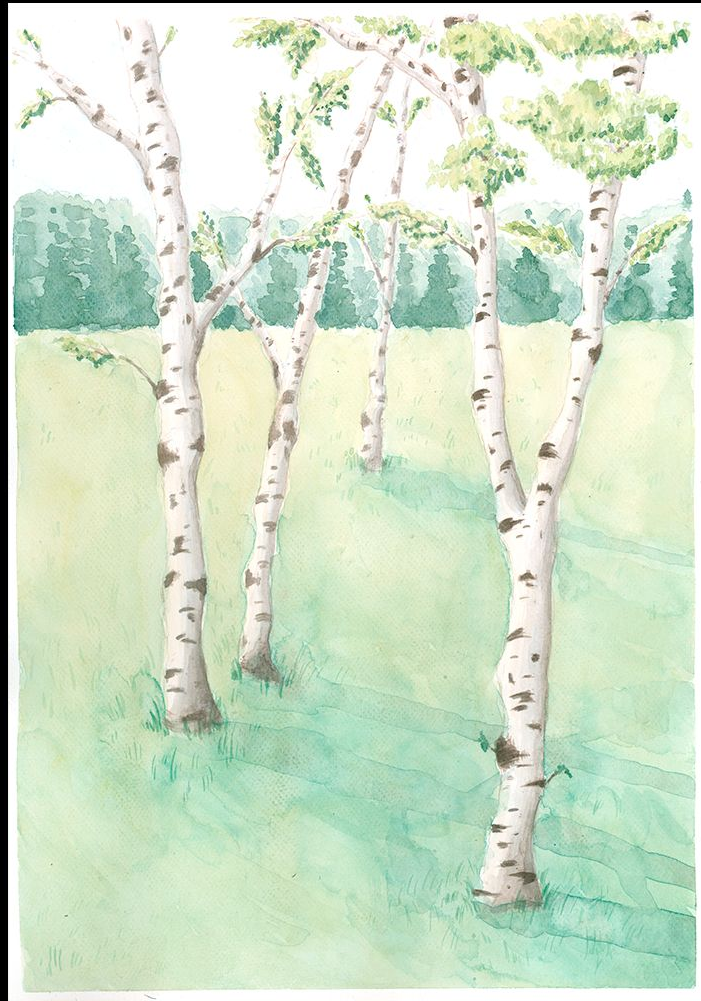




S-2







SAVONLINNAN TAIDELUKIO

