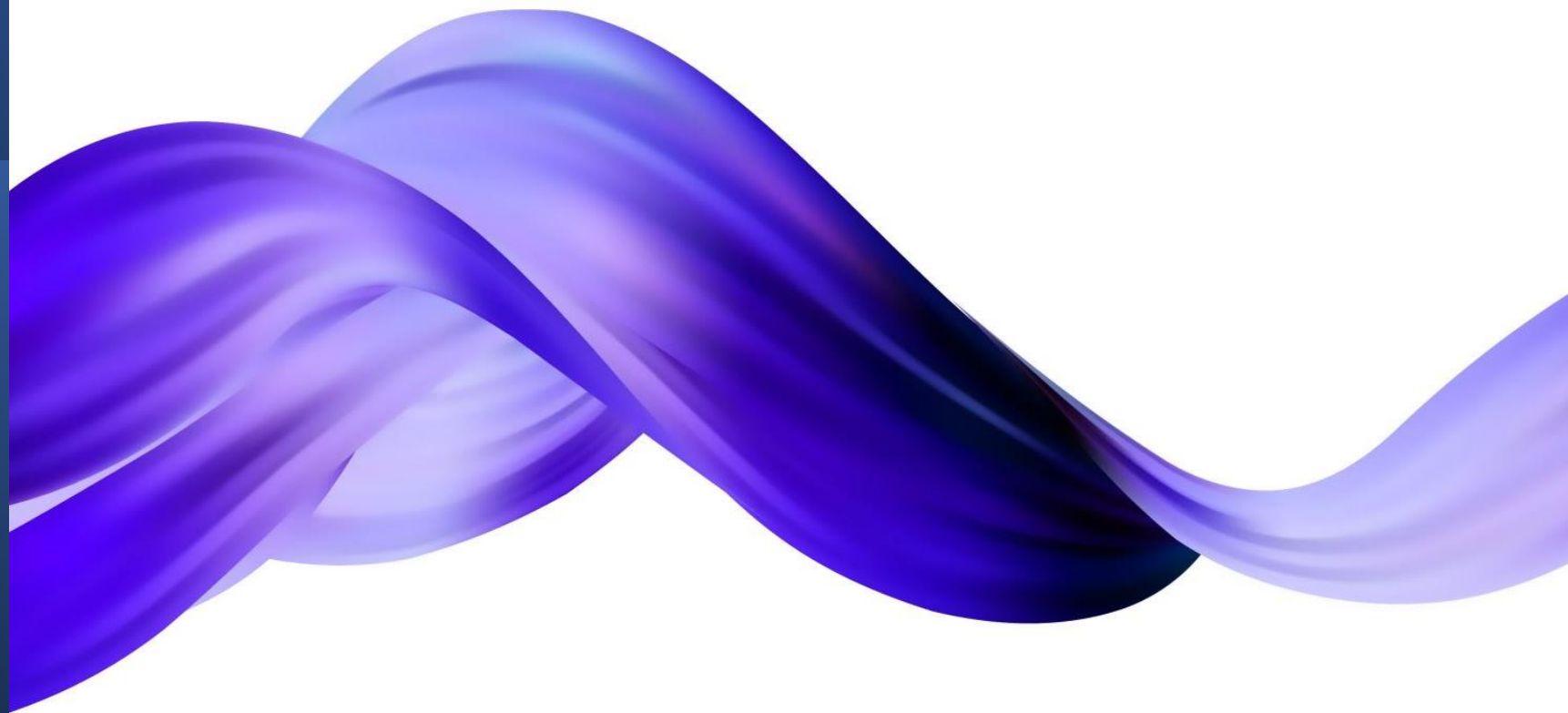


Rehtori Reima Härkönen

Lukiolaiskannettavan
(Opinsys)
käyttönottokoulutus



Lukiolaiskannettavan käyttöönotto

- Opiskelijoille jaetaan laitetoimittajan toimittama 4-sivuinen ohje lukiolaiskannettavasta, se kannattaa lukea
- <https://lukiolaiskannettava.fi/>
- aluksi sinun tulee mennä toisella laitteella **googlen palveluihin**
- valitse **gmail.com** ja kirjaudu omalle tilillesi
- napsauta tilisi kuvaketta (ylälaidassa oikealla)
- valitse linkki "**Lisää toinen tili**"
- Kirjoita kirjautumiskohtaan etunimi.sukunimi@edu.savonlinna.fi
 - esim. reima.harkonen@edu.savonlinna.fi
 - valitse sitten ikoni "**Seuraava**"
- kirjoita salasana kohtaan **Taikkari24**
- määrittele sen jälkeen avautuvassa näytössä uusi salasana itsellesi

- avaa lukiolaiskannettavan virta
- Valitse **Normaali käynnistys**
- kirjoita avautuvaan näyttöön **käyttäjänimi**-kohtaan sama edu.savonlinna.fi osoitteesi alkuosa
 - Esim. reima.harkonen
 - kirjoita **salasana**-kohtaan juuri äsken laatimasi salasana



Muutamia juttuja

- Varmista vielä, että koneesi on kytkeytynyt oikeaan WLAN-verkkoon
 - Verkkoyhteydet löytyvät näytön oikeasta alalaidasta
 - Verkon nimi: **Taidelukio vieras**
 - Verkon salasana: **Vierailija-18**
- Yleissilmäys koneeseen
 - M ikoni alalaidan vasemmassa reunassa
 - Avautuvassa näytössä toinen välilehti "Oppiaineet"
 - Näet ne sovellukset, joita lukio-opinnoissa opettajan johdolla otetaan mahdollisesti käyttöön
 - Kaikki ohjelmat –välilehdeltä löytyvät mm. toimistotyökalut, esim. LibreOffice
 - Tallenna nimellä → Asiakirjat → Luo kansio → OP01.1